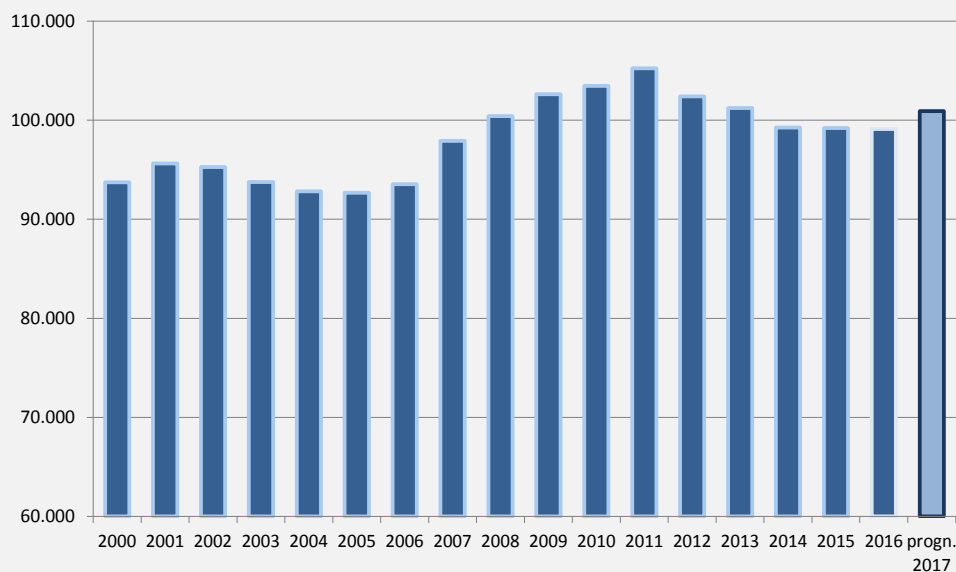




Werkgelegenheid gemeente Breda 2000-2016, verwachting 2017



Bron: werkgelegenheidsenquête

Bewerking © O&I, gemeente Breda

Kengetallen Arbeidsmarkt 2016

Aantal banen: 99.115
 Fulltime: 80.233
 Parttime: 15.805
 Uitzend: 3.077

Beroepsbevolking*

Totaal: 98.000
 Laag: 21.000
 Middelbaar: 35.000
 Hoger: 41.000

Arbeidsparticipatie*

Netto: 67,3%

Werkloosheid (nww) 10.117

jongeren (-27 jr): 866
 55-plus: 2.883

Werkloosheidsniveau: 5,8%

Gemiddeld besteedbaar**

inkomen (2014): € 37.200

**huishoudens

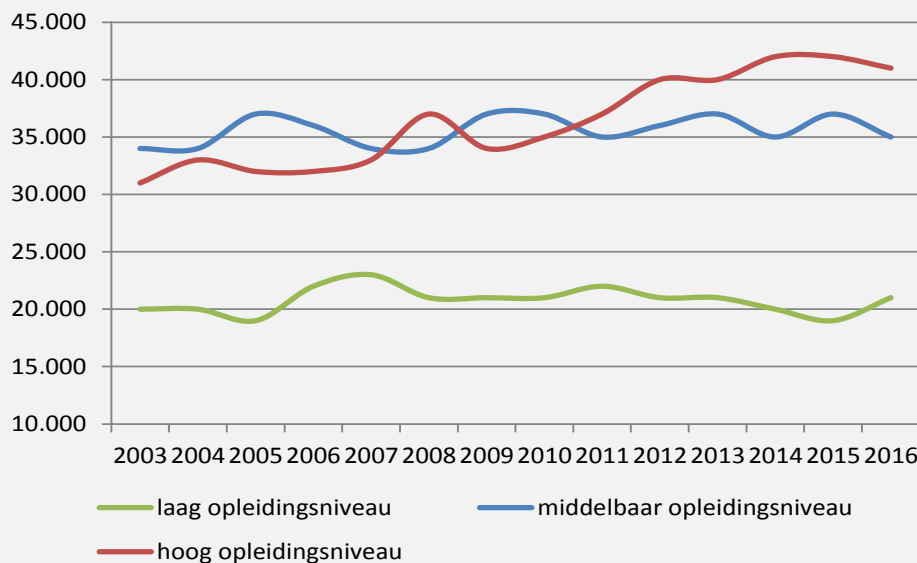
Pendelsaldo (2009) +12.900

Laag niveau: + 3.900

Middelbaar niveau: + 7.100

Hoog niveau: + 1.900

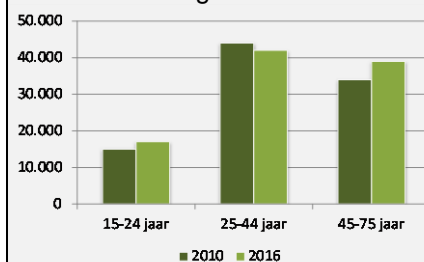
Beroepsbevolking* gemeente Breda 2003-2016 naar opleidingsniveau



Bron: CBS

Bewerking © O&I, gemeente Breda

Beroepsbevolking* naar leeftijd 2010-2016 gemeente Breda



Bron: CBS

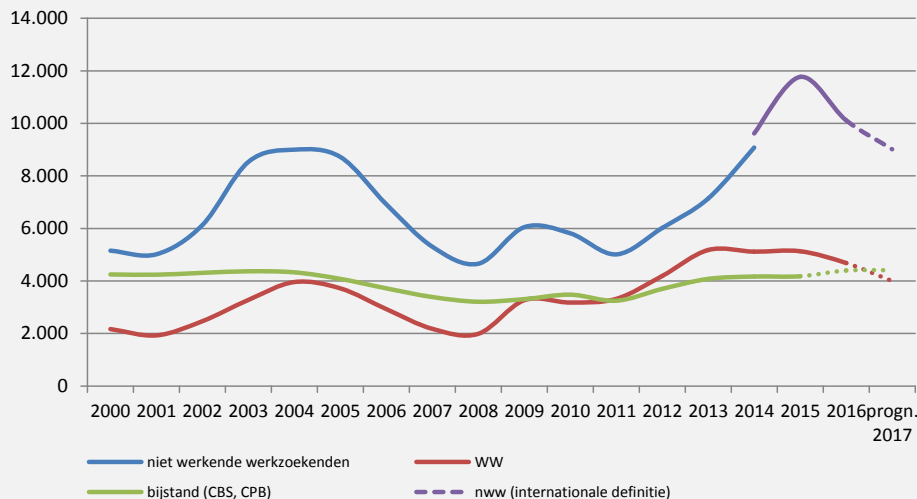
Beroepsbevolking* naar diverse kenmerken gemeente Breda 2005-2016

	2005	2010	2011	2014	2015	2016	2015-2016
Beroepsbevolking	89.000	93.000	94.000	98.000	98.000	98.000	0,0%
mannen	48.000	49.000	49.000	52.000	52.000	52.000	0,0%
vrouwen	41.000	44.000	45.000	46.000	46.000	46.000	0,0%
Werkzame beroepsbevolking	84.000	88.000	89.000	90.000	91.000	92.000	+ 1,1%
mannen	45.500	47.000	47.000	48.000	48.000	49.000	+ 2,1%
vrouwen	38.500	41.000	42.000	42.000	43.000	43.000	0,0%
Arbeidsparticipatie							
bruto	70,3%	71,4%	71,8%	71,7%	72,1%	71,4%	- 0,7%
netto	66,4%	67,8%	68,2%	66,5%	67,0%	67,3%	+ 0,3%

Bron: CBS

*Internationale definitie; het CBS en UWV presenteren vanaf 1-1-2015 hun gegevens over beroepsbevolking en Niet-Werkende Werkzoekenden volgens deze definitie

Ontwikkeling werkloosheid*, WW en bijstand gemeente Breda 2000-2016, verwachting 2017



Bron: UWV, CBS, CPB

Bewerking © O&I, gemeente Breda

Werkloosheidspercentage* 2010, 2015, 2016

	2010	2015	2016
Breda	5,0%	7,2%	5,8%
Bergen op Zoom	5,6%	7,7%	6,7%
Roosendaal	5,3%	6,8%	5,8%
West-Brabant	4,8%	6,8%	5,6%
Den Bosch	4,9%	7,0%	7,0%
Eindhoven	6,2%	8,1%	6,8%
Tilburg	5,5%	7,8%	6,4%
Nederland	5,0%	6,9%	6,0%

Bron: CBS, internationale definitie

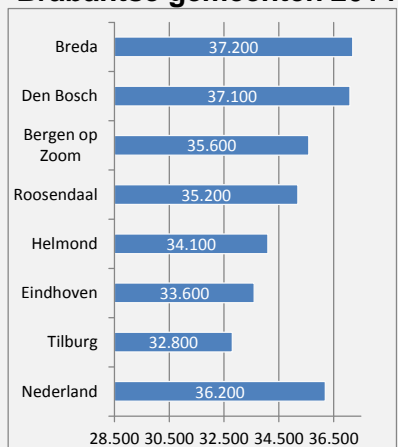
Werkloosheid Breda totaal, mannen, vrouwen, jeugdigen en ouderen 2000-2016

	2000	2005	2010	2013	2014*	2015*	2016*	2015-2016
Werkloosheid	5.156	8.722	5.816	7.141	9.617	11.771	10.117	- 14%
mannen	2.574	4.223	2.862	3.652	4.714	5.603	4.696	- 16%
vrouwen	2.582	4.499	2.954	3.489	4.903	6.168	5.421	- 12%
<27 jaar	804	1.075	649	819	914	1.420	866	- 39%
55-plus	499	1.755	1.300	1.731	2.367	2.915	2.883	- 1%
WW	2.170	3.720	3.180	5.180	5.115	5.133	4.685	- 8,7%
Bijstand (pw-i, definitie CBS)	4.020	3.950	3.380	4.080	4.170	4.260	4.400 ¹⁾	+ 5,5% ²⁾
% pw-i (v/d beroepsbev.)	5,4%	4,4%	3,6%	4,2%	4,3%	4,4%	4,5% ¹⁾	+ 0,2% ²⁾

Bron: CBS, UWV

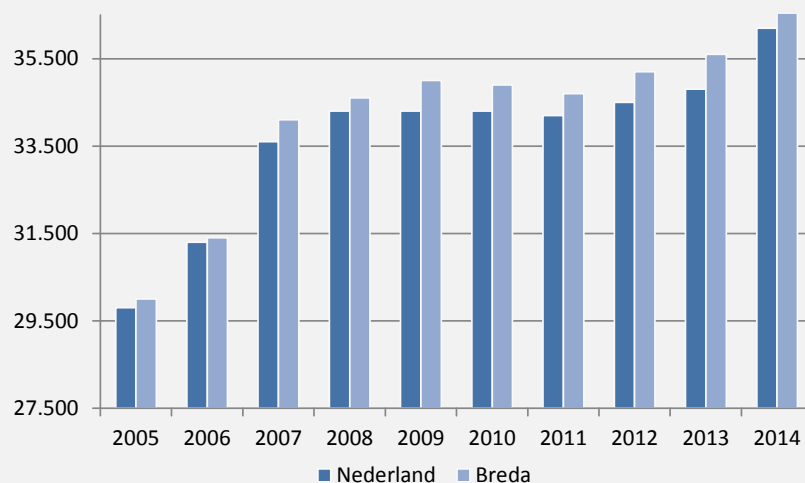
1) oktober 2016, Bijstandsgegevens CBS zijn t/m oktober 2016 beschikbaar 2) t.o.v. oktober 2015

Gemiddeld besteedbaar huishoudinkomen Breda, Brabantse gemeenten 2014



Bron: CBS, bewerking © O&I, gemeente Breda

Inkomensontwikkeling Breda en Nederland 2005-2014



Bron: CBS, RIO 2014 (gemiddeld besteedbaar inkomen)

Bewerking © O&I, gemeente Breda

Conclusies:

- Werkgelegenheidsdaling komt in 2016 tot stilstand. Lichte toename aantal banen verwacht in 2017.
- Aantal openstaande vacatures is vanaf 2014 na jaren van daling, sterk stijgende.
- Beroepsbevolking stabiel vanaf 2013; wel trendmatige toename hoger opgeleiden.
- Netto arbeidsparticipatie stijgt licht naar 67,3% in 2016.
- Werkloosheid (nww) daalt in 2^e helft 2016. Werkloosheids-% in 2016 flink gedaald.
- WW daalt licht in 2014. Na een stabilisatie in 2015 zet dalende tendens in 2016 verder door.
- Bijstand stijgt in 2014. Ook in 2015 en 2016 blijft een stijgende ontwikkeling zichtbaar.
- Gemiddeld besteedbaar huishoudinkomen (€ 37.200,-) is in 2014 voor het 3^e jaar op rij licht gestegen. Het Bredase gemiddeld inkomen ligt bijna 3% hoger dan landelijk (+ € 1.000,-).

*Internationale definitie; het CBS en UWV presenteren vanaf 1-1-2015 hun gegevens over beroepsbevolking en Niet-Werkende Werkzoekenden volgens deze definitie